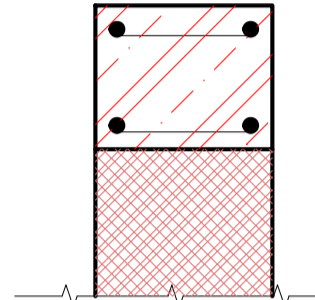
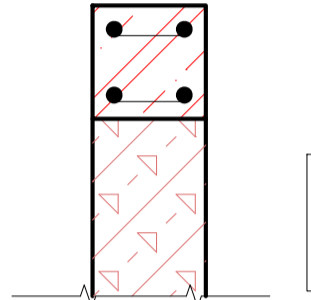


Tabulka překladů		
Označení	Sklobo	Počet kusů
23	4 x PTH KP 7/200	1
24	1 x PTH KP 11,5/150	1
25	1 x PTH KP 11,5/125	12
31	1 x PTH KP 11,5/125	1
61	2 x PTH KP 11,5/75 + izolace 6cm	1



NOSNÁ STĚNA BUDE UKONČENA VĚNCEM
250/150mm / BETON C20/25,VÝZTUŽ Z KARI
SITE / ODŘEZKY / #6/6 6100/100 - 4ks SITE

CELKOVÁ DÉLKA ZHLAVÍ:140m
MNOŽSTVÍ BETONU C20/25:2,1m³
MNOŽSTVÍ VÝZTUŽE: 59kg



ZDĚNÁ PRŮCHA BUDE UKONČENA VĚNCEM
150/150mm / BETON C20/25,VÝZTUŽ Z KARI
SITE / ODŘEZKY / #6/6 6100/100- 4ks SITE

CELKOVÁ DÉLKA ZHLAVÍ:70m
MNOŽSTVÍ BETONU C20/25:1,7m³
MNOŽSTVÍ VÝZTUŽE: 119kg

Tabulka místností		
Číslo	Název	Plocha [m ²]
3.01	KANCELAR - JASEDACÍ MÍSTNOST	41,9
3.02	KANCELAR - EKONOM	25,57
3.03	SCHODIŠTĚ	20,99
3.04	SEKVEROVNA	7,48
3.05	SONNÍ MÍSTNOST	14,42
3.06	WC PERSONAL	1,63
3.07	SPRCHA PERSONAL	1,63
3.08	PRELISN WC PERSONAL	3,53
3.09	MÍSTNOST PRO TERAPISTA	22,81
3.10	SKLAD	17,52
3.11	PŮDA / CELKEM - OBE STRANY	87,51
3.12	UKLADOVÁ KOMORA	2,07
3.13	KANCELAR - PSYCHOLOG	18,03
3.14	ŠATNA PERSONAL MUŽI	18,75
3.15	UMÝVÁRNA PERSONAL MUŽI	7,12
3.16	WC PERSONAL MUŽI	1,66
3.17	WC PERSONAL ŽENY	1,64
3.18	WC KLIENTI	4,11
3.19	UMÝVÁRNA PERSONAL ŽENY	7,12
3.20	ŠATNÝ PERSONAL ŽENY	19,13
3.21	SCHODIŠTĚ	13,11
3.22	SKLAD	12,11
3.23	CHODBA	106,31

Celková plocha [m²] 455,76

PŘEKLADY NAD OTVORY KOORDINOVAT S ČÁSTÍ D.1.3 TECHNICKÁ PROSTŘEDÍ
STAVEB - VZDUCHOTECHNIKA
U ZÁRUBNÍ NA CELOU TLOUŠŤKU STĚNY VÝŠKU PŘEKLADU OSADIT DLE VYBRANÉHO TYPU
ZÁRUBNĚ

±0,00 =546,00

ZODPOVĚDNÝ PROJEKTANT ING. KREHLIK OBEC: VĚŽ INVESTOR: Kraj Vysočina, Žákova 1882/57, Jihlava	VYPRACOVAL ING. KREHLIK KRAJ: VYSOČINA	STAVO THERM PROJEKCE
DOMOV VE VĚŽI - NOVÁ BUDOVA D.1.1 - ÚZKOVÝ OBJEKT D.1.1 - ARCHITEKTONICKO-STAVEBNÍ ŘEŠENÍ VÝKRES: VÝKRES PŘEKLAD 3.NP	STUPEŇ: DPS DATUM: 01/2024 ZAK.ČÍSLO: 21-013/4 VÝŠKA: 1:50 C. S.13	